

Схема функциональная системы спринклерного пожаротушения на основе МПОВ исполнение 00 (пример)

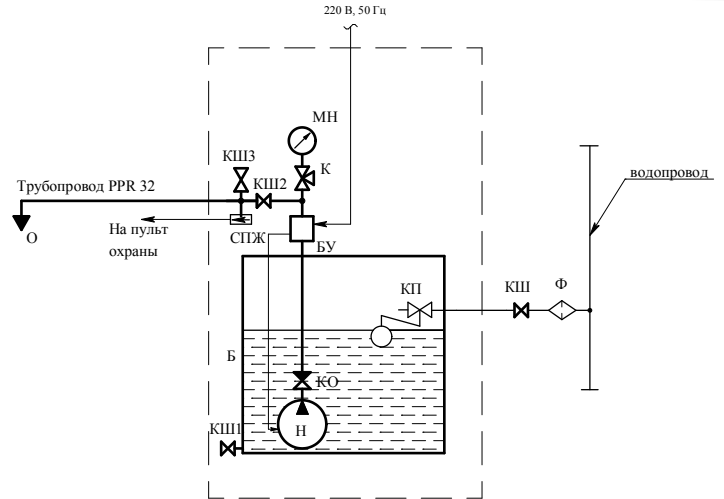


Схема функциональная системы спринклерного пожаротушения на основе МПОВ исполнение 01 (пример)

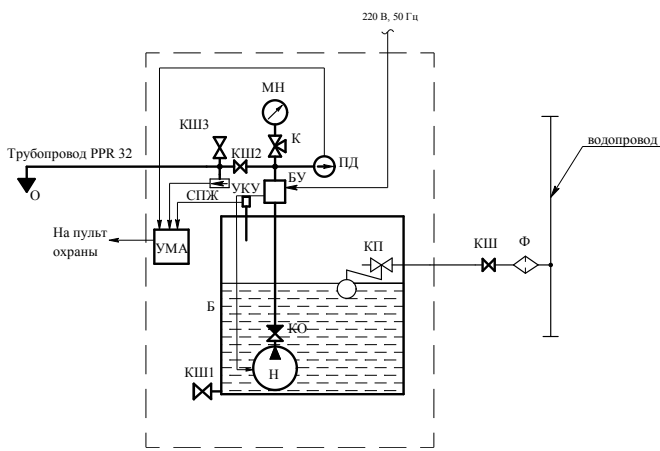


Схема функциональная системы спринклерного пожаротушения на основе МПОВ исполнение 02 (пример)

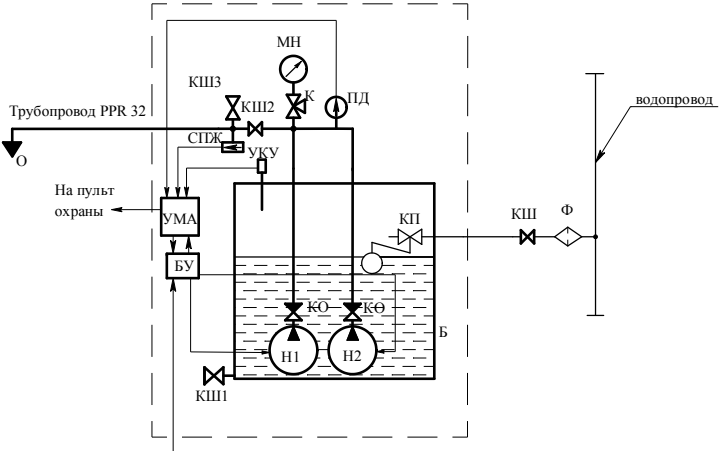
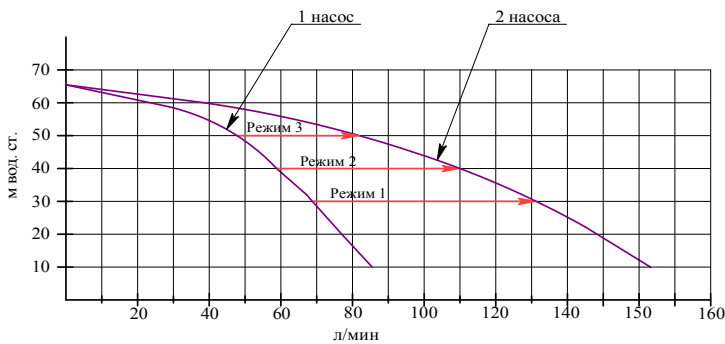
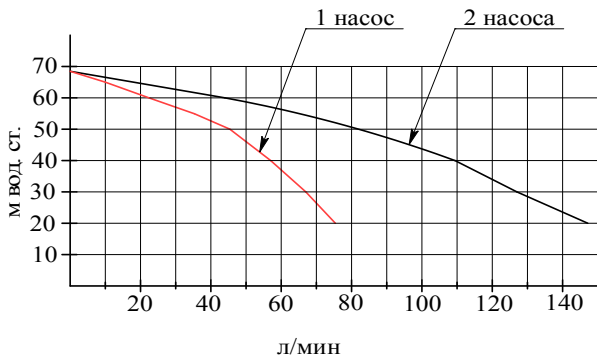


Схема функциональная системы спринклерного пожаротушения на основе МПОВ исполнение 03 (пример)



Гидравлические кривые МПОВ исполнение 03



Гидравлические кривые МПОВ исполнение 00, 01, 02

Комплект поставки МПОВ

Наименование	Кол. шт.	Примечание
МПОВ	1	Уточняется при заказе
Руководство по эксплуатации МПОВ ДАЭ 500.020.000 РЭ	1	
Руководство по эксплуатации СПЖ «Стрим» ДАЭ 100.397.000-03 РЭ	1	Исполнение 01, 02, 03
Руководство по эксплуатации «УМА» ДАЭ 100.433.000 РЭ	1	Исполнение 02, 03
Руководство по эксплуатации «УКУ-1» ДАЭ 100.332.000 РЭ	1	Исполнение 02, 03
Инструкция по эксплуатации ОВЕН ПД100	1	Исполнение 02, 03
Паспорт на насос Flotec	1	
Паспорт на блок управления Pressuremate 1.5 Flotec	1	Исполнение 00, 01, 02



Схема подключения для исполнения 01

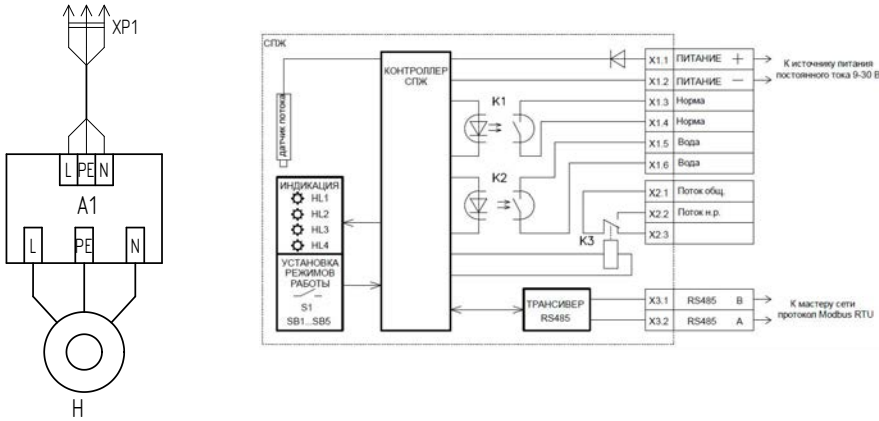


Схема подключения для исполнения 03

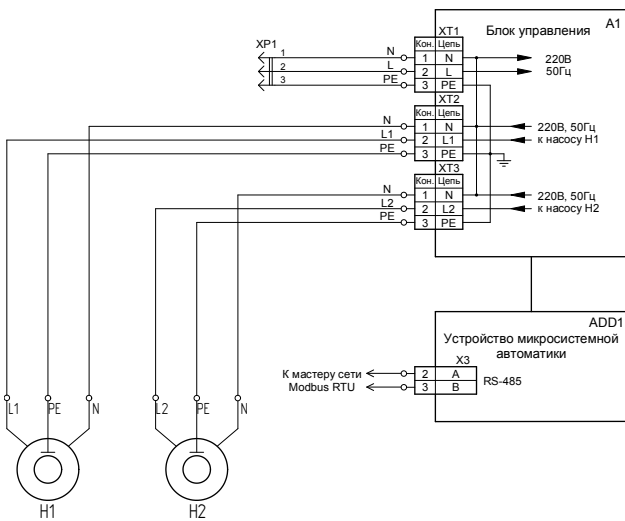
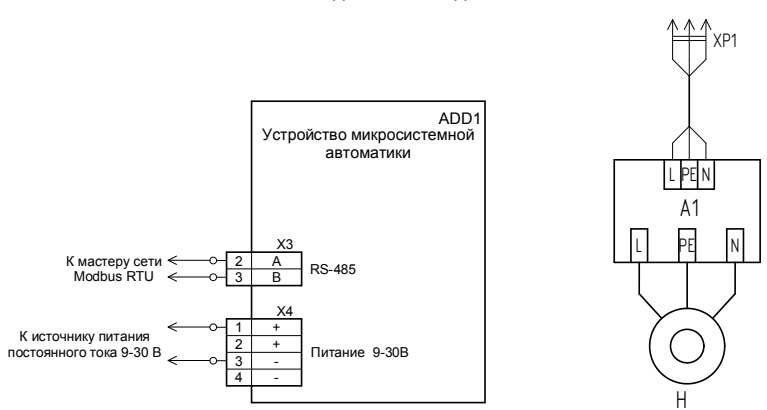


Схема подключения для исполнения 02



**Варианты размещения быстродействующей системы пожаротушения «Бастион» в помещениях различного назначения**



Быстродействующая автоматическая система тушения и обнаружения



**ПРОЕКТНЫЕ РЕШЕНИЯ  
БЕСПЛАТНО!**

